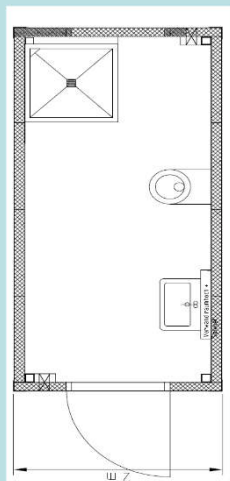


MMC Retzlaff - Raumsysteme

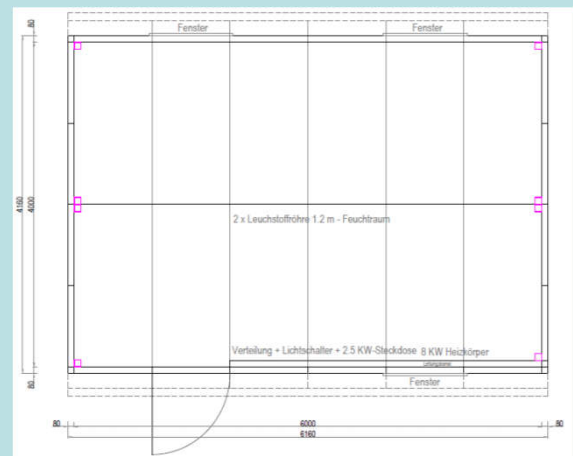
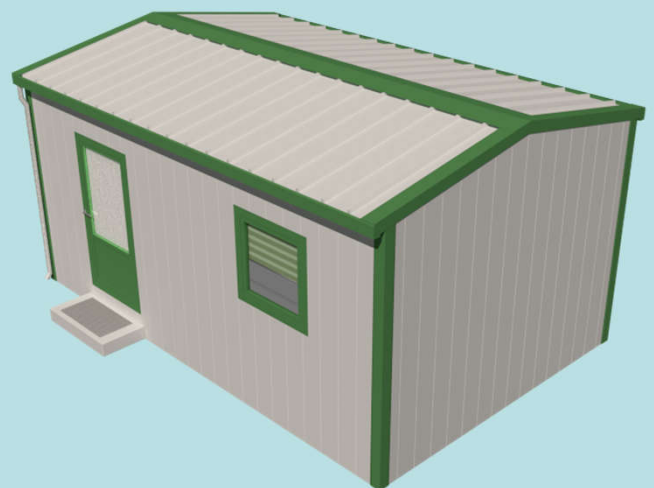


- lieferbar als Wohn-, Sanitär und Küchenmodul
- Lieferzeit innerhalb weniger Wochen
- winterfest, beheizbar und zwangsbelüftet
- Wahrung der Privatsphäre der Bewohner – max. 4 Personen je Wohneinheit
- variable Raumaufteilung möglich – je nach Typ mit abgetrenntem Schlafbereich
- kostengünstiger als vergleichbare Wohncontainer
- langlebig aufgrund Materialwahl – somit zur späteren Wiederverwendung geeignet
- demontierbar – transportierbar - wiederaufbaubar
- Wohn-, Sanitär und Küchenmodul sind frei kombinierbar (siehe Aufstellbeispiele)

Sanitärmodul: SM 1



Wohnmodul: WM 1



*Unsere Preise für die jeweiligen Module erfahren Sie auf Anfrage und richten sich nach den jeweiligen Abnahmemengen

MMC RETZLAFF GmbH & Co. KG

Vorbereitende Leistungen



Prüffähige Statik

Erstellung der Werkplanung und einer prüffähigen Statik.
Prüfgebühren sind nicht Bestandteil unserer Offerte.

Baustelleneinrichtung

Alle Leistungen die zur Erfüllung der nachfolgend beschriebenen Arbeitsaufgaben erforderlich sind, wie Bauzaun, WC, Bauwagen, Straßensperrung. Baustrom und Bauwasser sind bauseits zu errichten und kostenlos zur Verfügung zu stellen.

Baufreiheit

Für die Montage der Fundamentbalken wird eine bauseits plan abgezogene Kiesschicht in vorgegebener Höhenlage auf tragfähigem Baugrund vorausgesetzt. Zwischenbereiche werden nach dem Verlegen der Balken bauseits ausgeschottert.

Referenzpunkte

Für die Lage der geplanten Unterkünfte sind bauseits Schnürgerüste zur Verfügung zu stellen. Vermessungsleistungen sind nicht Gegenstand des vorliegenden Angebotes.

Baustraße

Die Erreichbarkeit der Montagestandorte wird vorausgesetzt.
Die Montage der Fundamente und Häuser ist mit dem Einsatz von schwerer Technik verbunden. Daher muss eine ausreichend befestigte Fahr- und Aufstellfläche vorhanden sein, die eine Montage möglich macht. Abweichende Bedingungen sind zu vereinbaren und ggf. aufpreispflichtig. Entstandene Fahrspuren werden eingeebnet. Weitere Rekultivierungsmaßnahmen sind im Angebot nicht enthalten. Übergabepunkt der Medien Abwasser, Wasser und Elektro ist Außenkante Außenwand an den konstruktiv bedingten Übergabestellen. Anschlüsse und Frostschutzmaßnahmen erfolgen bauseits.



Lieferung und Aufstellung von Wohnmodul – WM 1

Fundamente

Lieferung und Montage von Streifenfundamentfertigteilen aus Stahlbeton gemäß Statik, zur Verankerung der Wohnmodule, auf bauseits hergestelltem frostsicheren und plan abgezogenem Kiesbett, in der Lage ausgerichtet am Geländeniveau und eingemessenem Schnurgerüst.

Wohnmodul

Lieferung und Montage von werksseitig vormontierten Modulelementen gemäß statischer Berechnung zu einem gemeinsamen Wohnraum mit einer Grundfläche von 4.00 m x 6.00 m.

Ausstattung:

- Elektroverteilung inkl. Installationskanal
- 3 KW Elektroheizkörper
- Deckenbeleuchtung mit Leuchtstoffröhren
- PVC-Bodenbelag
- 3 x Kunststofffenster (1,25 m x 1,0 m)
- 1 x Eingangstür aus Kunststoff (2,05 m x 1,0 m)

Die Raumzellen sind für den Transport in der Firstachse trennbar und werden auf der Baustelle nebeneinander stehend auf gemeinsamen Fundamentbalken ausgerichtet montiert.

Die Anordnung der Wohnmodule ist giebelständig möglich, da jeweils eine Giebelwand je Modul brandbeständig (B1) ausgeführt wird.

Jedes Wohnmodul verfügt zur Dachentwässerung über 2 Kastenrinnen mit zugehörigen Fallrohren in DN 70 und freiem Auslauf.
Aus Brandschutzgründen besteht jeweils eine Giebelwand aus nicht brennbaren Mineralwollesandwichenelementen. Der Zugang erfolgt je Modul über eine Kunststofftür mit Glasausschnitt. Als Trittstufe vor der Tür montieren wir ein Stahlbetonpodest mit einer Steigung, eingelegtem Gitterrost und rutschfester Oberfläche. Die Fugen im Dach- und Wandbereich angrenzender Module werden bei Bedarf auf der Baustelle geschlossen.

Preisstaffelung

- Bei Beauftragung ab **25** Stück → **Preisgruppe 1**
- Bei Beauftragung ab **15** Stück → **Preisgruppe 2**
- Bei Einzelbeauftragungen → **Preisgruppe 3**



Lieferung und Aufstellung von Sanitärmodul SM 1

Fundamente

Lieferung und Montage von Streifenfundamentfertigteilen aus Stahlbeton gemäß Statik, zur Verankerung der Sanitärhäuser, auf bauseits hergestelltem frostsicheren und plan abgezogenem Kiesbett - in der Lage ausgerichtet am Geländeniveau und am eingemessenem Schnurgerüst.

Sanitärmodul

Lieferung und Montage von werksseitig vormontierten Modulelementen gemäß statischer Berechnung zu einem Sanitärmodul.

Ausstattung:

- ein Sanitärmodul mit einer Fläche von 2,0 m x 4,0 m
- je Modul eingerichtet mit Du/WC/WT
- Ausstattung beinhaltet einen Infrarotheizkörper und einen Raumlüfter
- Warmwasseraufbereitung mittels 16 KW Durchlauferhitzer
- jedes Modul erhält eine Elektroverteilung, die eine Steckdose sowie Beleuchtung in Form einer spritzwassergeschützten Leuchstofflampe umfasst
- Eingangstür aus Kunststoff (2,05 m x 1,0 m)

Die Tragkonstruktion besteht aus PU-Sandwichelementen, die sichtbar verschraubt sind, und einem Stahlrahmen aus Hohlprofilen. Der Zugang erfolgt über eine Kunststofftür mit Glasausschnitt, sowie eine Stahlbetonpodeststufe mit 2 Steigungen, eingesetztem Gitterrost und rutschfester Oberfläche.

Das Sanitärmodul verfügt zur Dachentwässerung über 2 Kastenrinnen mit Fallrohren in DN 70 und freiem Auslauf.

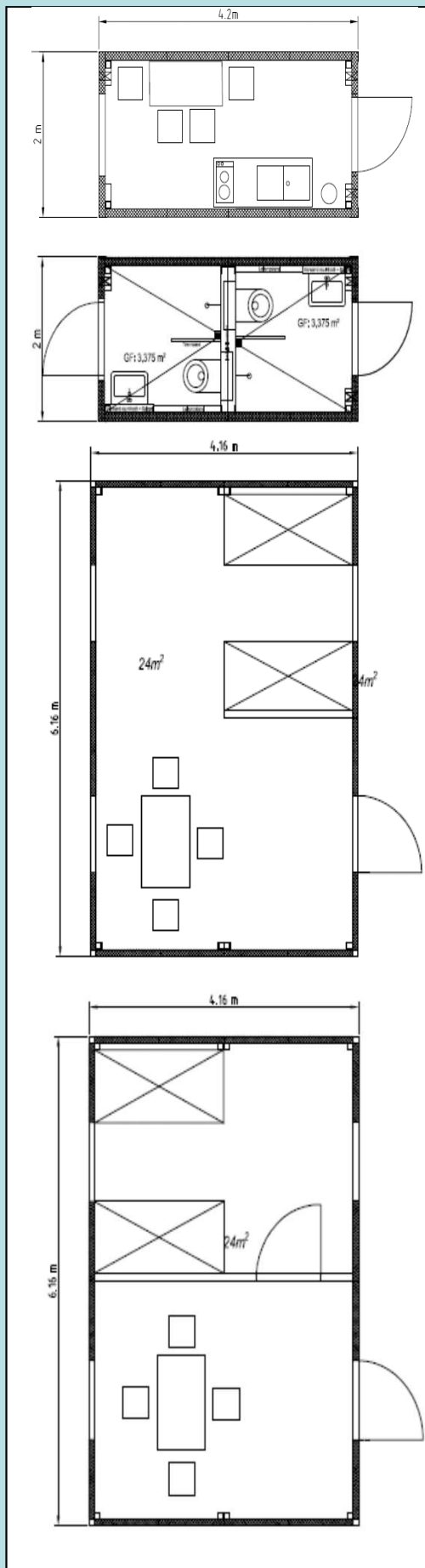
Alle Metallteile werden nach RAL – 9003 korrosionsgeschützt.

Preisstaffelung

- | | |
|-------------------------------------|------------------------|
| Bei Beauftragung ab 13 Stück | → Preisgruppe 1 |
| Bei Beauftragung ab 6 Stück | → Preisgruppe 2 |
| Bei Einzelbeauftragung | → Preisgruppe 3 |

Unseren Angeboten wird eine zulässige Bodenpressung von 150 kN/m² zu Grunde gelegt. Das Risiko aus Baugrund und Versorgungsleitungen kann nicht durch uns getragen werden. Die Verlegung bzw. Überbauung von Medien- und Versorgungsleitungen kann nur durch deren Träger bzw. mit deren Genehmigung erfolgen. Im Angebotspreis ist nur das Verlegen von Streifenfundamentfertigteilen auf frostsicherem, tragfähigem Baugrund enthalten..

Weitere Modultypen



Küchenmodul – KM1

Sanitärmodul – SM2

→enthält zwei Sanitärbereiche
mit zwei separaten Eingängen

Wohnmodul – WM2

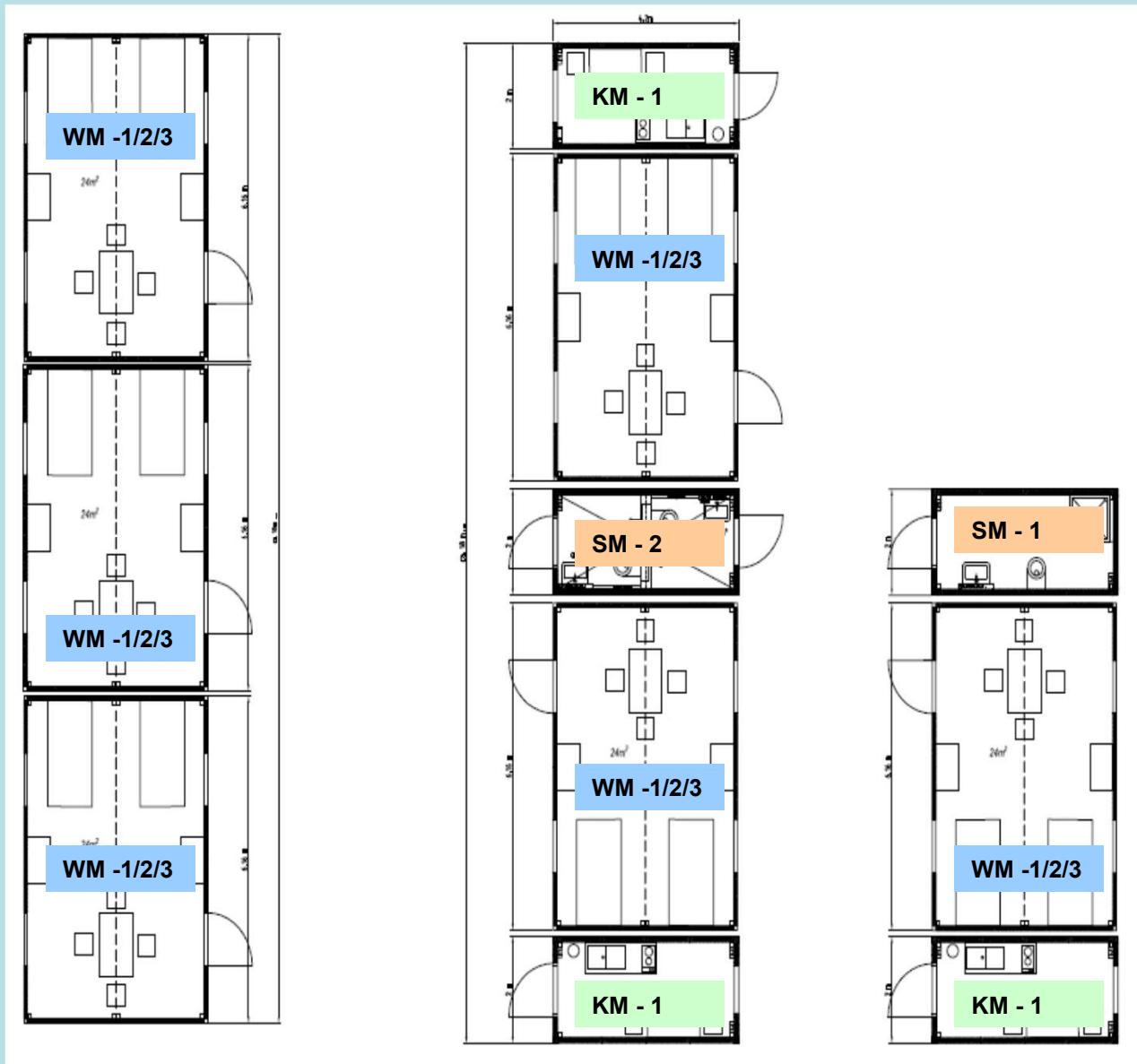
→mit zusätzlichem Sichtschutz zwischen
Wohn- und Schlafbereich

Wohnmodul – WM3

→mit zusätzlicher Trennwand und
Innentür zwischen Wohn- und
Schlafbereich



Beispiele für die Anordnung der verschiedenen Module



MMC Retzlaff GmbH & Co.KG



→ Meisterbetrieb des Metallbauhandwerks seit 1992

→ Zertifiziert nach DIN EN 1090 (Aluminium und Stahl)

Eignungsnachweis

Gemäß VOB Teil A § 8 Pkt. 3 (1) b), c),

Firma:	MMC Retzlaff GmbH & Co. KG Betriebsanschrift: Parmen – Kastanienallee 4 17291 Nordwestuckermark
Eintragung im Handelsregister:	Neuruppin HRA 1131
Eintragung in Handwerkerrolle:	Handwerkskammer Frankfurt/Oder (HWK)
Innung:	Mitglied der Handwerkerinnung
Mitglied:	Berufsgenossenschaft Holz und Metall 30045 Hannover Nr. 221155592
Haftpflicht:	R+V Allgemeine Versicherung AG Vers.-Nr. 402 29 460059658
Sozialabgaben:	Betriebsnummer 090 591 12
Steuerangaben:	Steuernummer 062 170 01933 USt ID-Nr. DE 211 952 973
Buchstabe c):	1 Geschäftsführer 1 Buchhalter 1 Technischer Verkaufsleiter, 2 Verkaufsreisende 2 Kalkulatoren 3 Controller 1 Sekretärin 1 Statikingenieur 5 Konstruktionsingenieure, 1 Dispatcher 2 Materialeinkäufer 1 Netzwerk – Administrator 1 Produktionsleiter, 6 Meister in verschiedenen Handwerksbereichen 40 Metallbauer, Schweißer Monteure 20 Lehrlinge zum Metallbauer 1.-4. Lehrjahr 4 Bauleiter 30 – 50 Monteure, saisonabhängig

Daniel Retzlaff
Geschäftsführer

MMC RETZLAFF GmbH & Co.KG